

T 418 386-3612

566, boulevard Lamontagne, Ste-Marie QC G6E 3W3

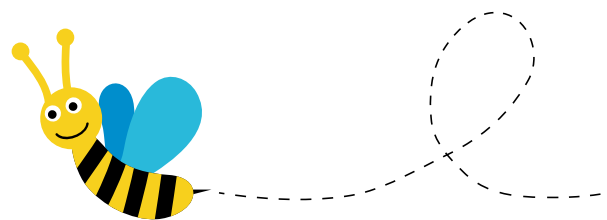
Les tableaux qui suivent présentent les couts quotidiens et annuels des services de garde dans notre établissement. Produits par un expert-comptable, ces taux s'appliquent à une famille ayant deux revenus. Ils tiennent compte des crédits remboursables et de la réduction du revenu imposable au Canada pour les frais de garde au Québec. Les calculs d'impôts sont basés sur les tables de calculs de l'année 2021.

Pour de plus amples informations en regard de vos revenus et pour connaître les couts qui pourraient s'appliquer à votre situation, contactez-nous.

Cout quotidien – 61,50 \$ par enfant

COUT QUOTIDIEN						
REVENU FAMILIAL (\$)	TAUX ESTIMATIF DE REMBOURSEMENT			COUT PAR JOUR	REMBOURSEMENT ESTIMATIF PAR JOUR	
	PROVINCIAL	FÉDÉRAL	TOTAL		PROVINCIAL	FÉDÉRAL
37 000	75 %	12,53 %	87,53 %	61,50 \$	39,00 \$	5,01 \$
40 000	72 %	12,53 %	84,53 %	61,50 \$	37,44 \$	5,01 \$
42 516 à 49 020	70 %	12,53 %	82,53 %	61,50 \$	36,40 \$	5,01 \$
49 021 à 98 040	70 %	17,12 %	87,12 %	61,50 \$	36,40 \$	6,85 \$
98 041 à 101 490	77 %	21,71 %	91,71 %	61,50 \$	36,40 \$	8,68 \$
101 491 à 151 978	67 %	21,71 %	88,71 %	61,50 \$	34,84 \$	8,68 \$
151 979 à 216 511	67 %	24,48 %	91,48 %	61,50 \$	34,84 \$	9,79 \$
216 512 et plus	67 %	27,56 %	94,56 %	61,50 \$	34,84 \$	11,02 \$

COUT ANNUEL		
REVENU FAMILIAL (\$)	REMBOURSEMENT TOTAL (200 JOURS)	
	PROVINCIAL	FÉDÉRAL
37 000	7 800 \$	1 002,40 \$
40 000	6 488 \$	1 002,40 \$
42 516 à 49 020	7 280 \$	1 002,40 \$
49 021 à 98 040	7 280 \$	1 369,60 \$
98 041 à 101 490	7 280 \$	1 736,80 \$
101 491 à 151 978	6 968 \$	1 736,80 \$
151 979 à 216 511	6 968 \$	1 958,40 \$
216 512 et plus	6 968 \$	2 204,80 \$



Pensez-y!

Il est maintenant possible de recevoir le crédit d'impôt remboursable par anticipation en versements mensuels. Pour plus de renseignements, communiquez avec Revenu Québec au 1 800 267-6299 ou visitez le site internet www.revenuquebec.ca.